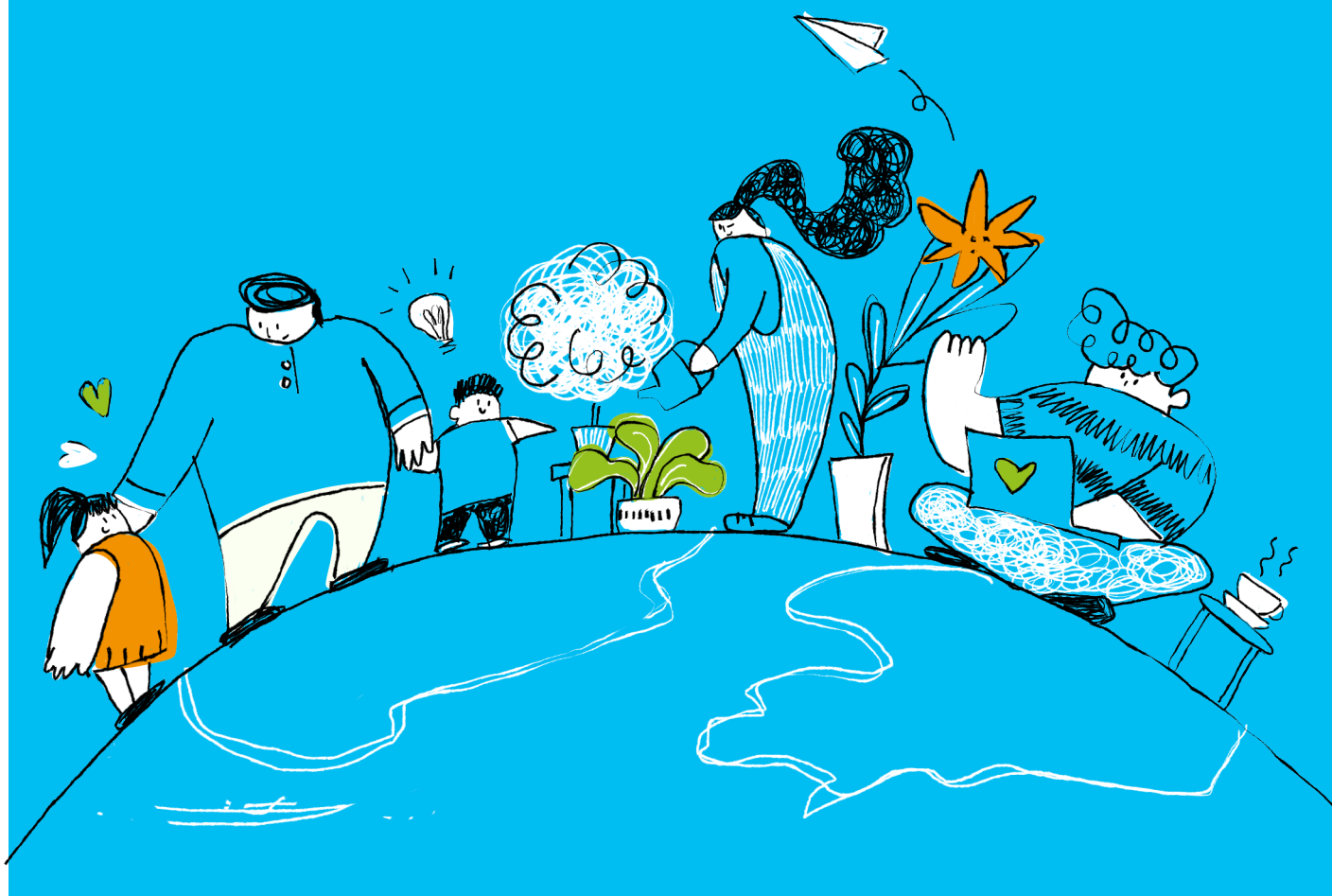


Inventario GHG 2024



TreCuori
utile essendo utili

Indice

Analisi significativa.....	4
Analisi incertezza.....	5
Tutti GHG.....	6
Distribuzione emissioni sottocategorie.....	7
Distribuzione emissioni categorie.....	8
1. Emissioni dirette provenienti da combustione mobile (veicoli aziendali).....	9
2 - Emissioni indirette di gas serra da energia importata(Consumo elettrico).....	11
3.1 - Emissioni prodotte dal pendolarismo dei dipendenti	12
3.2.1 - Emissioni connesse ai viaggi di lavoro (treno).....	13
3.2.2 - Emissioni connesse ai viaggi di lavoro (Aereo).....	15
3.2.3 - Emissioni connesse ai viaggi di lavoro (bus).....	16
4.1 Emissioni derivanti dalle merci acquistate.....	17
4.2.1 - Emissioni derivanti da beni di investimento (Materiale informatico).....	18
4.2.2 - Emissioni derivanti da beni di investimento (veicoli aziendali).....	23
4.2.3 - Emissioni derivanti da beni di investimento (Fabbricati).....	24
4.2.4 - Emissioni derivanti da beni di investimento (Arredamento).....	25
4.3 - Emissioni indirette di GHG derivanti da servizi utilizzati dall'organizzazione.....	26
4.4 - Emissioni derivanti dell'organizzazione di eventi.....	28
4.5 Emissioni associate ai pernottamenti in hotel.....	34
4.7 - Emissioni provenienti dalla produzione e trasporto di carburanti per la produzione di energia elettrica (upstream elettricità).....	35
5.1 - Emissioni derivanti dalle fasi d'uso del prodotto (sito e piattaforme internet).....	36
5.4. Emissioni derivanti dagli investimenti (welfare aziendale).....	37
5.5 - Emissioni provenienti dalla produzione e trasporto di carburanti per la produzione di energia elettrica consumata per l'uso dei siti internet.....	39

Analisi significativa

Analisi di significatività delle fonti di emissioni indirette								
Cat.	Categoria di emissioni	Sorgenti/Note	E	L	D	I	Totale	S/NS
Categoria 2: Emissione indirette di GHG da energia importata								
2.1.	Emissioni indirette di GHG legate all'acquisto e al consumo di energia elettrica	Uffici (Sede Legale e operativa)	2	2	3	2	24	S
2.2.	Perdite di Trasmissione & Distribuzione associate all'energia elettrica	Uffici (Sede Legale e operativa)	1	1	3	1	3	NS
2.3.	Emissioni associate alla produzione di energia importata dall'organizzazione attraverso una rete (es. calore, raffreddamento, aria compressa), esclusa l'energia elettrica		N/A					
2.4.	Energia elettrica da rete smartworking	Trascurabile - 1 dipendete per 1,5 mese (0,03% delle emissioni complessive)	1	3	3	1	9	NS
Categoria 3: Emissioni indirette di GHG da operazioni di trasporto								
3.1.	Emissioni prodotte dal pendolarismo dei dipendenti	Autovetture dei dipendenti	3	2	2	3	36	S
3.2.	Emissioni connesse ai viaggi di lavoro (treno, aereo, bus)	Mezzi di trasporto	2	3	3	1	18	S
3.3.	Emissioni indirette di GHG derivanti dal trasporto di prodotti finiti venduti	Consegna buoni TreCuori	1	3	1	1	3	NS
3.6.	Emissioni prodotte dal trasporto di clienti e visitatori	Non tracciato	1	3	1	1	3	NS
3.7.	Trasporto materiali acquistati	Dati non forniti dai trasportatori	2	3	1	1	6	NS
3.8.	Emissioni indirette derivate dal trasporto dei rifiuti	Dati non forniti dal gestore dei rifiuti	1	1	1	3	3	NS
Categoria 4: Emissioni indirette di GHG da prodotti utilizzati dall'organizzazione								
4.1.	Emissioni derivanti dalle merci acquistate	Carta, toner, pulizie, il resto viene contabilizzato come bene di investimento	2	3	2	1	12	NS
4.2.	Emissioni derivanti da beni di investimento	Beni acquistati e ammortizzati in 4 categorie: i) Materiale informatico ii) Veicoli aziendali iii) Fabbricati iv) Arredamento	3	3	3	1	27	S
4.3.	Emissioni derivanti dai servizi utilizzati dall'organizzazione	Spese effettuate per tipologia di servizi e beni	3	3	3	1	27	S
4.4.	Emissioni derivanti dall'organizzazione di eventi	Consumo di vitto	1	3	2	1	6	NS
4.6.	Emissioni derivanti dallo smaltimento dei rifiuti prodotti	% di tipologia di smaltimento	1	2	1	3	6	NS
4.7.	Emissioni provenienti dalla produzione e dal trasporto di carburanti per la produzione di energia elettrica	Uffici (Sede Legale e operativa)	2	1	3	3	18	S
Categoria 5: Emissioni indirette di GHG associate all'uso dei prodotti dell'organizzazione								
5.1.	Emissioni derivanti derivanti dalle fasi d'uso del prodotto	Prodotto considerato : sito e piattaforma internet	3	2	2	3	36	S
5.2.	Emissioni provenienti dai beni noleggiati a valle		N/A					
5.3.	Emissioni generate dalle ultime fasi di vita del prodotto	Prodotto senza fine di vita						
5.4.	Emissioni derivanti dagli investimenti	Welfare aziendale dei dipendenti come Opex	3	3	3	3	81	S
5.5.	Emissioni provenienti dalla produzione e trasporto di carburanti per la produzione di energia elettrica consumata per l'uso dei siti internet	Consumo elettrico degli utilizzatori, dei server	3	1	3	2	18	S
Categoria 6: Emissioni indirette di GHG provenienti da altre fonti								
6.1.	Consumo di Acqua	Quantità m3 di acqua consumata nel 2023	1	2	3	2	12	NS

Analisi incertezza

Analisi di incertezza dei dati						
Num	Categoria di emissioni	D	F	P	Totale	Incertezza
Categoria 2: Emissione indirette di GHG da energia importata						
2.1.	Emissioni indirette di GHG legate all'acquisto e al consumo di energia elettrica	3	3	3	9	Bassa
Categoria 3: Emissioni indirette di GHG da operazioni di trasporto						
3.1.	Emissioni prodotte dal pendolarismo dei dipendenti	3	3	2	8	Bassa
3.2.	Emissioni connesse ai viaggi di lavoro (treno, aereo, bus)	3	3	2	8	Bassa
Categoria 4: Emissioni indirette di GHG da prodotti utilizzati dall'organizzazione						
4.2.	Emissioni derivanti da beni di investimento	3	2	3	8	Bassa
4.3.	Emissioni derivanti dai servizi utilizzati dall'organizzazione	3	2	3	8	Bassa
4.7.	Emissioni provenienti dalla produzione e trasporto di carburanti per la produzione di energia elettrica	2	3	3	8	Bassa
Categoria 5: Emissioni indirette di GHG associate all'uso dei prodotti dell'organizzazione						
5.1.	Emissioni derivanti derivanti dalle fasi d'uso del prodotto	3	2	3	8	Bassa
5.4.	Emissioni derivanti dagli investimenti	3	3	3	9	Bassa
5.5.	Emissioni provenienti dalla produzione e trasporto di carburanti per la produzione di energia elettrica consumata per l'uso dei siti internet	3	3	3	9	Bassa

Tutti GHG

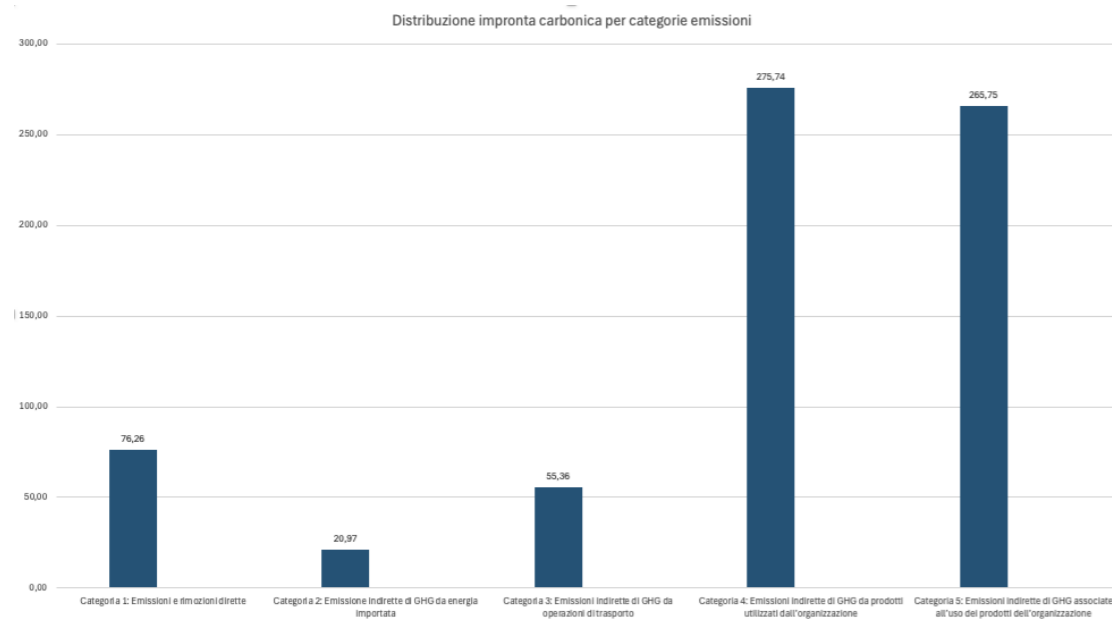
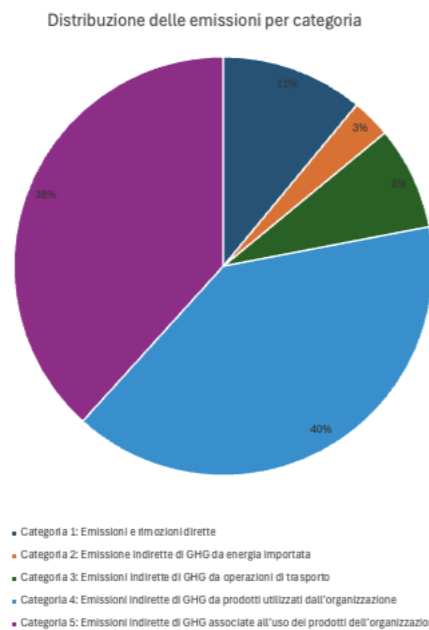
SINTESI INVENTARIO GHG - tutti GHG				
Categoria di emissioni	tCO2e	tCO2	tCH4	tN2O
Categoria 1: Emissioni e rimozioni dirette				
Emissioni generati dai veicoli aziendali	76,26	75,33	0,032	0,90
Categoria 2: Emissione indirette di GHG da energia importata				
2.1. Consumo di energia elettrica	20,97	20,82	0,05	0,09
Categoria 3: Emissioni indirette di GHG da operazioni di trasporto				
3.1. Pendolarismo dei dipendenti	51,20	49,50	0,00	0,48
3.2. Viaggi di lavoro (treno, aereo, bus)	4,15	ND	ND	ND
TOTALE CATEGORIA 3	55,36	49,50	0,00	0,48
Categoria 4: Emissioni indirette di GHG da prodotti utilizzati dall'organizzazione				
4.2. Beni di investimento (immobilizzazioni)	51,89	ND	ND	ND
4.3. Servizi utilizzati dall'organizzazione	214,51	ND	ND	ND
4.7. Produzione e trasporto di carburanti per la produzione di energia	9,34	ND	ND	ND
	275,74	ND	ND	ND
Categoria 5: Emissioni indirette di GHG associate all'uso dei prodotti dell'organizzazione				
5.1. Fasi d'uso del prodotto: siti e piattaforme internet	70,78	ND	ND	ND
5.4. Investimenti: welfare aziendale dei dipendenti come Opex	168,31	0,00	0,000	0,00
5.5. Produzione e trasporto di carburanti per la produzione di energia elettrica consumata per l'uso dei siti internet	26,65	ND	ND	ND
TOTALE CATEGORIA 5	265,75	0,00	0,000	0,00
TOTALE EMISSIONI ANNO 2023 (tCO2e)	694,07	145,65	0,09	1,47
Di cui totale delle emissioni biogeniche	4,00	3,97	0,010	0,017

Distribuzione emissioni sottocategorie

SINTESI INVENTARIO GHG - distribuzione delle emissioni		
Categoria di emissioni	tCO2e	%
Categoria 1: Emissioni e rimozioni dirette		
Emissioni generati dai veicoli aziendali	76,26	10,99%
Categoria 2: Emissione indirette di GHG da energia importata		
2.1. Consumo di energia elettrica	20,97	3,02%
Categoria 3: Emissioni indirette di GHG da operazioni di trasporto		
3.1. Pendolarismo dei dipendenti	51,20	7,38%
3.2. Viaggi di lavoro (treno, aereo, bus)	4,15	0,60%
TOTALE CATEGORIA 3	55,36	7,98%
Categoria 4: Emissioni indirette di GHG da prodotti utilizzati dall'organizzazione		
Immobilizzazioni Materiale informatico	20,81	3,00%
Immobilizzazioni Veicoli aziendali	16,46	2,37%
Immobilizzazioni Fabbricati	9,33	1,34%
Immobilizzazioni Arredamento	5,29	0,76%
4.2. Beni di investimento (immobilizzazioni)	51,89	7,48%
4.3. Servizi acquistati	214,51	30,91%
4.7. Produzione e trasporto carburanti per la produzione di energia	9,34	1,35%
TOTALE CATEGORIA 4	275,74	38,29%
Categoria 5: Emissioni indirette di GHG associate all'uso dei prodotti dell'organizzazione		
5.1. Fasi d'uso del prodotto: siti e piattaforme internet	70,78	10,20%
5.4. Investimenti: welfare aziendale dei dipendenti come Opex	168,31	24,25%
5.5. Produzione e trasporto di carburanti per la produzione di energia elettrica consumata per l'uso dei siti internet	26,65	3,84%
TOTALE CATEGORIA 5	265,75	38,29%
TOTALE EMISSIONI ANNO 2023 (tCO2e)		694,07

Distribuzione emissioni categorie

SINTESI INVENTARIO GHG		
Categoria di emissioni	TOTALE (tCO2e)	Percentualità
Categoria 1: Emissioni e rimozioni dirette	76,26	10,99%
Categoria 2: Emissione indirette di GHG da energia importata	20,97	3,02%
Categoria 3: Emissioni indirette di GHG da operazioni di trasporto	55,36	7,98%
Categoria 4: Emissioni indirette di GHG da prodotti utilizzati dall'organizzazione	275,74	39,73%
Categoria 5: Emissioni indirette di GHG associate all'uso dei prodotti dell'organizzazione	265,75	38,29%
TOTALE EMISSIONI ANNO 2023 (tCO2e)	694,07	



Confronto degli inventari tra anno 2024 e 2023

SINTESI INVENTARIO GHG - distribuzione delle emissioni					
Fonte di emissioni	tCO2e	%	tCO2e	%	Evoluzione
	2024		2023		
Categoria 1: Emissioni e rimozioni dirette					
Emissioni generati dai veicoli aziendali	76,26	10,99%	45,21	9%	68.68%
Categoria 2: Emissione indirette di GHG da energia importata					
2.1. Consumo di energia elettrica	20,97	3,02%	18,41	4%	14%
Categoria 3: Emissioni indirette di GHG da operazioni di trasporto					
3.1. Pendolarismo dei dipendenti	51,20	7,38%	18,91	4%	171%
3.2. Viaggi di lavoro (treno, aereo, bus)	4,15	0,60%	5,33	1%	-22%
TOTALE CATEGORIA 3	55,36	7,98%	24,24	5%	128%
Categoria 4: Emissioni indirette di GHG da prodotti utilizzati dall'organizzazione					
Immobilizzazioni Materiale informatico	20,81	3,00%	13,44	3%	55%
Immobilizzazioni Veicoli aziendali	16,46	2,37%	12,61	3%	31%
Immobilizzazioni Fabbricati	9,33	1,34%	8,65	2%	8%
Immobilizzazioni Arredamento	5,29	0,76%	5,03	1%	5%
4.2. Beni di investimento (immobilizzazioni)	51,89	7,48%	39,72	8%	31%
4.3. Servizi acquistati	214,51	30,91%	171,28	36%	25%
4.7. Produzione e trasporto carburanti per la produzione di energia	9,34	1,35%	8,20	2%	14%
TOTALE CATEGORIA 4	275,74	38,29%	219,20	46%	26%
Categoria 5: Emissioni indirette di GHG associate all'uso dei prodotti dell'organizzazione					
5.1. Fasi d'uso del prodotto: siti e piattaforme internet	70,78	10,20%	69,86	15%	1%
5.4. Investimenti: welfare aziendale dei dipendenti come Opex	168,31	24,25%	76,67	16%	120%
5.5. Produzione e trasporto di carburanti per la produzione di energia elettrica consumata per l'uso dei siti internet	26,65	3,84%	26,28	5%	1%
TOTALE CATEGORIA 5	265,75	38,29%	172,81	36%	54%
TOTALE EMISSIONI (tCO2e)	694,07		479,88		45%

1. Emissioni dirette provenienti da combustione mobile (veicoli aziendali)

1. BASE CALCOLO

Tipo carburante	Consumo 2023	Emissioni GHG (kg GHG)			
		CO2	CH4	N2O	CO2e
Gasolio (Litri)	26934,69	68350,28	7,81	886,15	69244,24
Benzina (Litri)	2782,62	5718,92	22,43	16,33	5757,69
Gas naturale (kg)	490,00	1259,51	1,89	0,58	1261,98
Lubrificanti (Litri)	2,00	5,48	0,01	0,01	5,50
Biodiesel (HVO) (Litri)	236,89				8,43
TOTALE EMISSIONI VEICOLI AZIENDALI		75328,71	32,13	903,07	76263,90

TOTALE EMISSIONI VEICOLI AZIENDALI	tCO2e	tCO2	tCH4	tN2O
	76,26	75,33	0,032	0,90

2. FATTORI DI EMISSIONI PER TIPOLOGIA DI COMBUSTIBILI

2.1 FATTORI DI EMISSIONI per il Diesel

Emissioni	Unità di misura	Fonte	Data
CO2e	kgGHG/L	UK Government GHG Conversion Factors for Company Reporting	01/06/25
CO2			
CH4			
N2O			

2.2 FATTORI DI EMISSIONI per la benzina

Emissioni	Unità di misura	Fonte	Data
CO2e	kgGHG/L	UK Government GHG Conversion Factors for Company Reporting	01/06/25
CO2			
CH4			
N2O			

2.3 FATTORI DI EMISSIONI per il Gas naturale compresso (GNC)

Emissioni	Unità di misura	Fonte	Data
CO2e	kgGHG/kg	UK Government GHG Conversion Factors for Company Reporting	01/06/25
CO2			
CH4			
N2O			

2.4 FATTORI DI EMISSIONE per il Biodiesel (HVO)

Emissioni	Unità di misura	Fonte	Data
CO2e	0,03558	kgGHG/L	UK Government GHG Conversion Factors for Company Reporting

2.5 FATTORI DI EMISSIONE per i Lubrificanti

Emissioni	Emissioni	Data
CO2e	2,74934	UK Government GHG Conversion Factors for Company Reporting
CO2	2,74078	
CH4	0,00296	
N2O	0,00560	

3. EVIDENZE

Tipo di dato	Fonte del dato	Dati utilizzati
Primario	Affari generali	Chilometraggio
Primario	Affari generali	Consumo di carburante (Carta carburante)

2 – Emissioni indirette di gas serra da energia importata (Consumo elettrico)

1. BASE CALCOLO

Codice POD	Intestato a	Indirizzo di fornitura	Consumo (kWh)	Emissioni CO2 Location-based (kg CO2e)
IT001E04502606	TreCuori	VIA S. GIOVANNI BOSCO 28 - 31015 CONEGLIANO TV	60352,00	
IT001E34358264	TreCuori	VIALE ITALIA 162 - 31015 CONEGLIANO TV	5121,00	
IT001E1E11332335	TreCuori	VIA SAVELLI 54 - 35129 PADOVA (PD)	1204,00	
TOTALE UFFICI CONSUMO ELETTRICO TRECUORI			125847,00	32297,74
PROPORZIONE TRECUORI (74%)			81692,32	20965,75
TOTALE EMISSIONI CONSUMO ELETTRICO	tCO2e	tCO2	tCH4	tN20
	20,97	20,82	0,05	0,09
Quota delle emissioni biogeniche (5%)	1,049	1,042	0,003	0,004

2. FATTORI DI EMISSIONI PER LA PRODUZIONE DI ENERGIA ELETTRICA LORDA E CALORE

Fattori di emissione	Valore (gGHG/kWh)	Fonte	Data
Anidride carbonica - CO2	254,909	ISPRA - Fattori di emissione per la produzione ed il consumo di energia elettrica in Italia	22/05/24
Metano - CH4	0,659		
Protossido di azoto - N2O	1,075		
CO2e	256,643		

3. EVIDENZE

Tipo di dato	Fonte del dato	Dati utilizzati
Primario (Bollette)	Affari generali	Consumo elettrico
Primario	Ufficio Risorse Umane	% ore lavorate TreCuori rispetto ai dipendenti delle società del gruppo

3.1 – Emissioni prodotte dal pendolarismo dei dipendenti

1. CALCOLO

Totale km percorsi	Emissioni kg CO2e	Emissioni tCO2e
288852,2	49982,98	49,98
TOTALE EMISSIONI PENDOLARISMO		tCO2e
		18,91
		tCO2
		18,78
		tCH4
		0,02
		tN20
		0,11

2. FATTORI DI EMISSIONI

Fattore di emissione auto media	Valore (kg GHG/km)	Fonte	Data
CO2e	0,167	"UK Government GHG Conversion Factors for Company Reporting Business travel- land / Scope 3"	01/06/25
CO2	0,166		
CH4	0,000		
N2O	0,001		

3. EVIDENZE

Tipo di dato	Fonte del dato	Dati utilizzati
Primario	Ufficio HR	Distanza ufficio - domicilio Giorni lavorati mensili

3.2.1 – Emissioni connesse ai viaggi di lavoro (treno pendolarismo)

1. CALCOLO

Tragitto	Numero di tragetti	Distanza (km)	Totale distanza (km)	Emissioni (kgCO ₂ e)
CON TPER				
TOTALE PERCORSI TRENITALIA	70	408	20378	1219,01196
TOTALE EMISSIONI TRASFERTE TRENI 2024 (Kg CO₂e)				1219,01196
TOTALE EMISSIONI PENDOLARISMO TRENI (tCO₂e)				1,22

2. FATTORI DI EMISSIONI

Fonte	Tipologia treno	Data	Fattori di emissione (gCO ₂ /pax.km)
GHG REPORT 2021 delle Ferrovie dello Stato Italiane del 09/22, p.40	Regionale	01/09/22	59,82

3. EVIDENZE

Tipo di dato	Fonte del dato	Dati utilizzati	Documenti utilizzati
Primario	TreAli	Tragitti effettuati	Database Trenitalia / area i miei viaggi
Secondario	Trenitalia	Distanza percorsa attraverso ricerche internet	Tabella 1 di Questo foglio

3.2.1 – Emissioni connesse ai viaggi di lavoro (treno trasferte)

1. CALCOLO

Tragitto	Numero di tragetti	Distanza (km)	Totale distanza (km)	Emissioni (kgCO ₂ e)
CON TPER				
TOTALE PERCORSI TRENITALIA	70	408	20378	1219,01196
CON Italo				
TOTALE PERCORSI ITALO	10	2200	23943	670,404
TOTALE EMISSIONI TRASFERTE TRENI 2023 (KGCO₂ eq)				908,90634
TOTALE EMISSIONI TRASFERTE TRENI (tCO₂e)				0,91

2. FATTORI DI EMISSIONI

Fonte	Tipologia treno	Anno	Fattori di emissione (gCO ₂ /pax.km)
Ingegneria dell'Ambiente Vol. 6 n. 1/2019 - Tabella II, p.57	Alta velocità	2019	28
GHG REPORT 2021 delle Ferrovie dello Stato Italiane del 09/22, p.40	Regionale	2022	59,82

3. EVIDENZE

Tipo di dato	Fonte del dato	Dati utilizzati	Documenti utilizzati
Primario	TreAli	Tragitti effettuati	Database Italo / storico viaggi
Primario	TreAli	Distanza percorsa	Biglietti Italo / storico viaggi
Primario	TreAli	Tragitti effettuati	Database Trenitalia / area i miei viaggi
Secondario	Trenitalia	Distanza percorsa attraverso ricerche internet	

3.2.2 – Emissioni connesse ai viaggi di lavoro (Aereo)

1. CALCOLO

Traghetto	Numero di tragetti	"Volo diretto/ Volo con scalo"	Classe	Num Volo	Tipo di aeromobile	Distanza (km)	Emissioni (tCO2) calcolate con co2.myclimate.org
VCE/TLS	3	Diretto	economy	AF1327	Airbus A320	1800	
TLS/VCE	3	Diretto	economy	v7 1921	Airbus A320	1800	
TOTALE						3600	1,5

TOTALE EMISSIONI TRASFERTE AEREO (tCO2e)	1,50
---	-------------

2. FATTORI DI EMISSIONI

Tipo di volo	Fattore di emissione (kgCO2/km)	Fonte
Corto raggio (meno di 3 ore di volo)	0,258	Fattori Mobitool v3.0 (2023)
Medio raggio (tra 3 e 6 ore di volo)	0,187	Fattori Mobitool v3.0 (2023)
Media europea	0,285	https://co2.myclimate.org/it/flight_calculators/new

3. EVIDENZE

Tipo di dato	Fonte del dato	Dati utilizzati	Link verso il documento
Primario	TreAli	Elenco viaggi, tipo di aereo, distanza percorsa	Prima tabella di questo foglio

3.2.3 – Emissioni associate ai pernottamenti in hotel

1. CALCOLO

Numero di pernottamenti	Di cui in 3stelle	In 4 stelle	Emissioni
122	108	14	1744,6

TOTALE EMISSIONI PERNOTTAMENTI (tCO2 eq)	1,7446
TOTALE EMISSIONI VIAGGI LAVORO	4,15350634

2. FATTORI DI EMISSIONI

Fattori di emissione (kg CO2e/notte)	Fonte	Anno
14,3	UK Government GHG Conversion Factors for Company Reporting – Hotel stay – Italy	01/06/25

3. EVIDENZE

Tipo di dato	Fonte del dato	Dati utilizzati	Documento di riferimento
Primario	TreAli	Num. pernottamenti	Prima tabella di questo foglio

4.2.1 – Emissioni derivanti da beni di investimento (Materiale informatico)

1. CALCOLO

Oggetto	Numero	Peso (kg)	Durata di ammortamento contabile	Emissioni (kgCO2e)
TOTALE STAMPANTE	8	N/A	16,67	225,11
TOTALE COMPUTER E PORTATILI	162	N/A	16,67	7056,14
TOTALE MONITOR	303	N/A	16,67	2972,43
TOTALE TABLET	4	N/A	16,67	32,48
TOTALE BOX	8	N/A	16,67	3,46
TOTALE SWITCH	5	N/A	16,67	60,89
TOTALE VIDEOPROIETTORI	4	N/A	16,67	34,79
TOTALE DIFFUSORI	4	N/A	16,67	2,15
TOTALE HARDDISK	3	N/A	16,67	0,57
TOTALE EMISSIONI MATERIALE INFORMATICO (kgCO2e)				196,97
TOTALE EMISSIONI IMMOBILIZZAZIONI MATERIALE INFORMATICO (tCO2e)				20,81

2. FATTORI DI EMISSIONI

Oggetto	Emissioni	Unità di misura	Durata di ammortamento contabile
iPhone	62,09	kgCO2e	
Cellulare altri	58,33	kgCO2e	
HP Workstation	807,01	kgCO2e	
Computer HP altro	484,74	kgCO2e	
Laptop Lenovo altro	264,28	kgCO2e	
Laptop HP	301,98	kgCO2e	
Laptop altro	331,48	kgCO2e	ADEME – Base Empreinte- versione 5.0.0 - 2025
Apple MacBook Air 2013/2016	363,41	kgCO2e	
Monitor - Impatto medio di uno schermo, compresa la produzione, il trasporto e la fine del ciclo di vita, basato su un anno di utilizzo	9,81	kg CO2e/unità	
Server - Impatto medio di un server, compresa la produzione, il trasporto e la fine del ciclo di vita, basato su un anno di utilizzo	732	kg CO2e/unità	
Stampante multifunzione	234,4	kg CO2e/unità	
Tablet altre	135,36	kgCO2e	
Switch	203	kgCO2e	© Resilio SA, 2024 – Resilio DB, estratta il 29/02/2024.
Monitor - top di gamma	731	kgCO2e	
Impatto medio di un disco rigido esterno, compresi produzione, trasporto e fine vita, sulla base di un anno di utilizzo	3,16	kgCO2e	
Impatto medio di un box, compresi produzione, trasporto e fine vita, sulla base di un anno di utilizzo	7,22	kgCO2e	
Gruppo di continuità	1,83	kg eq. CO2/kg	
Videoproiettore	145	kg CO2e/unità	
Diffusore attivo Bluetooth	8,98	kg CO2e/unità	

3. EVIDENZE

Tipo di dato	Fonte del dato	Dati utilizzati	Documento
Primario	Contabilità	Elenco materiale	Cespiti
Primario	Contabilità	Durata di ammortamento	Cespiti

4.3 – Emissioni derivanti dai servizi acquistati

1. CALCOLO

Tipologia di spesa	Spesa (in k€)	Emissioni (tCO2e)
Spese in assicurazioni, riassicurazioni, pensioni (esclusa la previdenza sociale)	13465,22	1,04
Spese in servizi ausiliari dei servizi finanziari e assicurativi	15257,44	1,11
Spese in servizi legali e contabili/ servizi di sede/ consulenza gestionale	785640,16	52,64
Spese in servizi di posta	7233,78	0,88
Spese in servizi per l'impiego	107740	4,42
Spese in servizi di telecomunicazioni	61733,77	8,40
Spese in servizi di pubblicità e ricerche di mercato	88559,47	10,01
Spese in commercio al dettaglio, escluso quello di autoveicoli e motocicli	37434,36	4,12
Spese in servizi di editoria (libri, giornali, riviste, ecc.)	1867,6	0,18
Spese in servizi di riparazione e installazione di macchinari e attrezzature	137598,73	26,969
Spese in servizi immobiliari	48000	1,008
Spese in servizi di trasporto terrestre	697,42	0,222
Spese in servizi di magazzino e servizi ausiliari di trasporto	20570,68	3,024
Spese in servizi di pubblica amministrazione e difesa, previdenza sociale obbligatoria	628847,69	55,339
Spese in programmazione, consulenza informatica / Servizi informativi	221196,08	16,590
Spese in servizi di agenzie di viaggio, tour operator, prenotazioni	193075,75	26,258
Spese in servizi di attività di organizzazioni associative	2712,78	0,250
Spese in servizi / attività per la salute umana	8741,13	0,7
Spese in servizi di istruzione	20316,72	1,341
TOTALE	2400688,78	214,5060237
TOTALE EMISSIONI SERVIZI UTILIZZATI (tCO2e)		214,50602365

2. FATTORI DI EMISSIONI

Categoria di acquisto	Fattori di emissione (kgCO2e / k€ HT)*
Assicurazioni, riassicurazioni, pensioni (esclusa previdenza sociale)	77
Servizi ausiliari dei servizi finanziari e assicurativi	73
Servizi legali e contabili/ servizi di sede/ consulenza gestionale	67
Servizi di posta	112
Servizi per l'impiego	41
Servizi di telecomunicazioni	136
Pubblicità e ricerche di mercato	113
Commercio al dettaglio, escluso autoveicoli e motocicli	110
Editoria (libri, giornali, riviste, ecc.)	96
Riparazione e installazione di macchinari e attrezzature	158
Servizi immobiliari	21
Trasporto terrestre	319
Magazzino e servizi ausiliari di trasporto	147
Pubblica amministrazione e difesa, previdenza sociale obbligatoria	88
Programmazione, consulenza informatica / Servizi informativi	75
Agenzie di viaggio, tour operator, prenotazioni	136
Attività di organizzazioni associative	92
Servizi / attività per la salute umana	82
Servizi di istruzione	66

3. EVIDENZE

Tipo di dato	Fonte del dato	Dati utilizzati	Link
Primario	Contabilità	Spese effettuate per categoria nel bilancio TreCuori	Bilancio 2024

4.7 – Emissioni provenienti dalla produzione e trasporto di carburanti per la produzione di energia elettrica (upstream elettricità)

1. CALCOLO

Codice POD	Intestato a	Indirizzo	Consumo (kWh)	Emissioni CO2 Location-based (kg CO2e)
IT001E04502606	TreCuori	VIA S. GIOVANNI BOSCO 28 - 31015 CONEGLIANO TV	60352,00	
IT001E34358264	TreCuori	VIALE ITALIA 162 - 31015 CONEGLIANO TV	5121,00	
IT001E1E11332335	TreCuori	VIA SAVELLI 54 - 35129 PADOVA (PD)	1204,00	
TOTALE			81692,32	9342,10
TOTALE EMISSIONI UPSTREAM PRODUZIONE ELETTRICA			tCO2e	9,34

2. FATTORI DI EMISSIONI

Fattori di emissione	Valore (gCO2e/kWh)	Fonte	Data
Settore elettrico per la produzione lorda di energia elettrica e calore.	256,64	ISPRA - Fattori di emissione per la produzione ed il consumo di energia elettrica in Italia	22/05/24
Emissioni complessive di gas serra dei sistemi di produzione di energia elettrica	371	Rassegna bibliografica di studi LCA per i sistemi di produzione di energia elettrica, p.68	01/09/22

3. EVIDENZE

Tipo di dato	Fonte del dato	Dati utilizzati	Documento di riferimento
Primario	Affari generali	Consumo elettrico	Bollette
Primario	Ufficio Risorse Umane	% dipendenti TreCuori rispetto ai dipendenti delle società del gruppo	

5.1 – Emissioni derivanti dalle fasi d'uso del prodotto (sito e piattaforme internet)

1. CALCOLO

Sito pubblico www.trecuori.org		Piattaforma Welfare	
Dati al 01/11/2024		Dati al 01/11/2024	
Emissioni per sessione (kgCO2e)	0,016	Emissioni per sessione (kgCO2e)	0,0237
Num sessioni annuali (analytics) 2024	713920	Num. sessioni mensili medie	210000
Num. sessioni mensili 2024	80000	Num. sessioni annuali 2024	2474486,25
Totale annuale emissioni 2024 (kg CO2e)	15360	Emissioni annuali 2024 senza quota dipendenti TreCuori (kg CO2e)	55419,8313

Totale delle emissioni siti internet (tCO2e)	70,78			
Totale della fase utilizzo emissioni siti internet (tCO2e)	58,98			
Quota delle emissioni biogeniche (5%) (tCO2e)	tCO2e	tCO2	tCH4	tN2O
	2,951	2,931	0,008	0,012

2. FATTORI DI EMISSIONE

Fattori di emissione (kg CO2e)	Fonte	Anno
Non divulgati	Ecoinvent	2024
Non divulgati	NegaOctet	2024
Non divulgati	Resilio	2024

3. EVIDENZE

Tipo di dato	Fonte del dato	Dati utilizzati	Link verso il documento
Primario	appYplanet	num. e durata di sessioni	appYplanet

5.4. Emissioni derivanti dagli investimenti (welfare aziendale)

1. CALCOLO DELLE EMISSIONI DERIVANTI DALL'INVESTIMENTO IN WELFARE AZIENDALE

Tipologia di spese	Spesa (in k€)	Emissioni (kgCO2e)	Emissioni (tCO2e)
Carburante	11,27	16945,75	16,95
Abbigliamento	0,78	468,00	0,47
Supermercati, Cibi e Bevande	1,21	1205,00	1,21
Articoli Sportivi	0,48	285,00	0,29
Elettronica	2,71	584,28	0,58
Viaggi e Vacanze	76,10	10349,87	10,35
Salute	47,86	3924,76	3,92
Istruzioni per familiari	52,45	3461,80	3,46
Buoni Alimentari	123,52	123520,00	123,52
Sport	17,73	3386,83	3,39
Cultura e Intrattenimento	11,22	1166,83	1,17
PayTV e Contenuti digitali	6,00	936,73	0,94
Istruzione per il lavoratore	8,65	571,02	0,57
Trasporto pubblico	2,01	642,05	0,64
Servizi per l'infanzia	7,21	865,10	0,87
TOTALE	376,02	168,31	

INVESTIMENTO IN SERVIZI WELFARE	tCO2e	tCO2	tCH4	tN2O
INVESTIMENTO IN SERVIZI WELFARE	151,37	ND	ND	ND
INVESTIMENTO IN BUONI CARBURANTI	16,95	0,00	0,00000	0,00
TOTALE EMISSIONI DERIVANTI DAGLI INVESTIMENTI AZIENDALI NEL WELFARE			168,31	

2. FATTORI DI EMISSIONE

2.1 FATTORI DI EMISSIONI MONETARI per servizi acquistati

Fonte di emissioni	Fattore di emissione	Unità di misura	Fonte	Data
Spese in viaggi e vacanze	136	kg CO2e/k€		
Spese di salute	82	kg CO2e/k€		
Spese in istruzioni per familiari	66	kg CO2e/k€		
Spese in buoni Alimentari	1000	kg CO2e/k€		
Spese in sport	191	kg CO2e/k€		
Spese in cultura e Intrattenimento	104	kg CO2e/k€		
Spese in PayTV e Contenuti digitali	156	kg CO2e/k€		
Spese in istruzione per il lavoratore	66	kg CO2e/k€		
Spese in trasporto pubblico	319	kg CO2e/k€	Base Carbone® - Versione 23.7.0	16/07/2025
Spese in servizi per l'infanzia	120	kg CO2e/k€		
Spese in abbigliamento	600	kg CO2e/k€		
Spese in supermercati, Cibi e Bevande	1000	kg CO2e/k€		
Spese in articoli sportivi	600	kg CO2e/k€		
Spese in elettronica	216	kg CO2e/k€		
Spese in ricariche telefoniche	136	kg CO2e/k€		
Spese in libri e editoria	96	kg CO2e/k€		
Spese in buoni carburanti	1,504283207	kg CO2e/€		
Spese in assistenza sanitaria	82	kg CO2e/k€		

2.2 FATTORI DI EMISSIONI MONETARI per il carburante (Diesel)

Emissioni	Unità di misura	Fonte	Data
CO2e 2,57082			
CO2 2,53763	kgGHG/L	UK Government GHG Conversion Factors for Company Reporting.	01/06/25
CH4 0,00029			
N2O 0,03290			

3. EVIDENZE

Tipo di dato	Fonte del dato	Dati utilizzati	Valore	Link verso il documento
Spese welfare 2024	Servizio Welfare	Categorie di acquisti	N/A	spese welfare
		Spese effettuate	376.022 €	
Spese carburante	Servizio Welfare	Spese in carburante	11.265 €	Si veda plafond A di questo foglio FIGISC
		Prezzo al litro del diesel	1,71 €	

5.5 – Emissioni provenienti dalla produzione e trasporto di carburanti per la produzione di energia elettrica consumata per l'uso dei siti internet

1. CALCOLO

Sito pubblico www.trecuori.org		Piattaforma Welfare	
Totale annuale emissioni 2024 (kgCO2e)	15360	Emissioni annuali 2024 (kgCO2e)	55419,8313
Quota fase utilizzo (90,51%) (kgCO2e)	13902,336	Quota fase utilizzo (82,85%) (kgCO2e)	45915,33023
Totale della fase utilizzo emissioni siti internet (kgCO2e)		59817,67	
Totale consumo elettrico derivante dall'uso dei siti internet (kWh)		233077,42	
Totale delle emissioni dell'upstream dell'energia elettrica consumata per l'uso dei siti internet (tCO2e)		26,65	

2. FATTORI DI EMISSIONE

Fattore di emissione	Valore (gCO2e/kWh)	Fonte	Data	Documento di riferimento
Settore elettrico per la produzione lorda di energia elettrica e calore.	256,64	ISPRA - Fattori di emissione per la produzione ed il consumo di energia elettrica in Italia	22/05/24	Link
Emissioni complessive di gas serra dei sistemi di produzione di energia elettrica	371	Rassegna bibliografica di studi LCA per i sistemi di produzione di energia elettrica, p.68	01/09/22	Link

3. EVIDENZE

Tipo di dato	Fonte del dato	Dati utilizzati
Primario	appYplanet	Quota della fase di ciclo di vita legata all'utilizzo



TreCuori
utile essendo utili

TreCuori Spa
Società Benefit

Viale Italia 160 - 31015 Conegliano (TV)

t 0438 0954 - info@trecuori.org - www.trecuori.org

Capitale Sociale: 1.000.000,00 - Codice Fiscale: 04740030285

Iscritta al Registro delle Imprese di Treviso - Belluno - n. REA TV - 363620